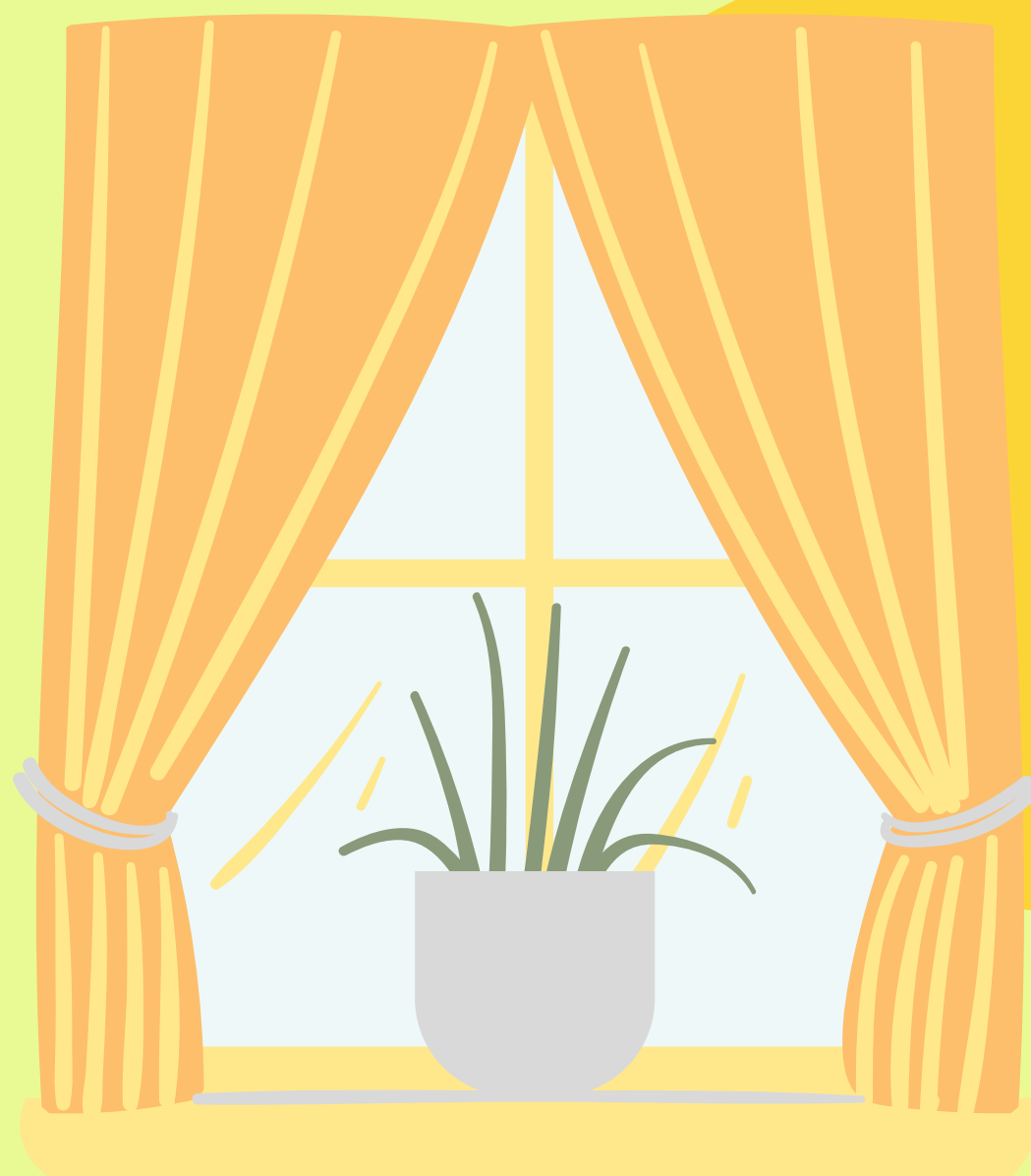


# 春休みの 学生生活について

感染拡大を防ぐには、マスク着用、手洗い、「密」の回避など基本的な対策を着実に実施することが重要です。

国や地方自治体、報道機関等からの情報を注視し、感染対策の徹底をお願いします。



1

## 基本的な対策の徹底

こまめな手洗い・手指消毒、マスク（不織布）の着用、3密の回避、こまめな換気

2

## 会食・イベント参加の自粛

混雑した場所や基本的な感染防止策が徹底されていないイベントや会食の参加は自粛すること  
会食しなければならない場合は、短時間、少人数、大声を避け、発話時や食後はマスク着用すること

3

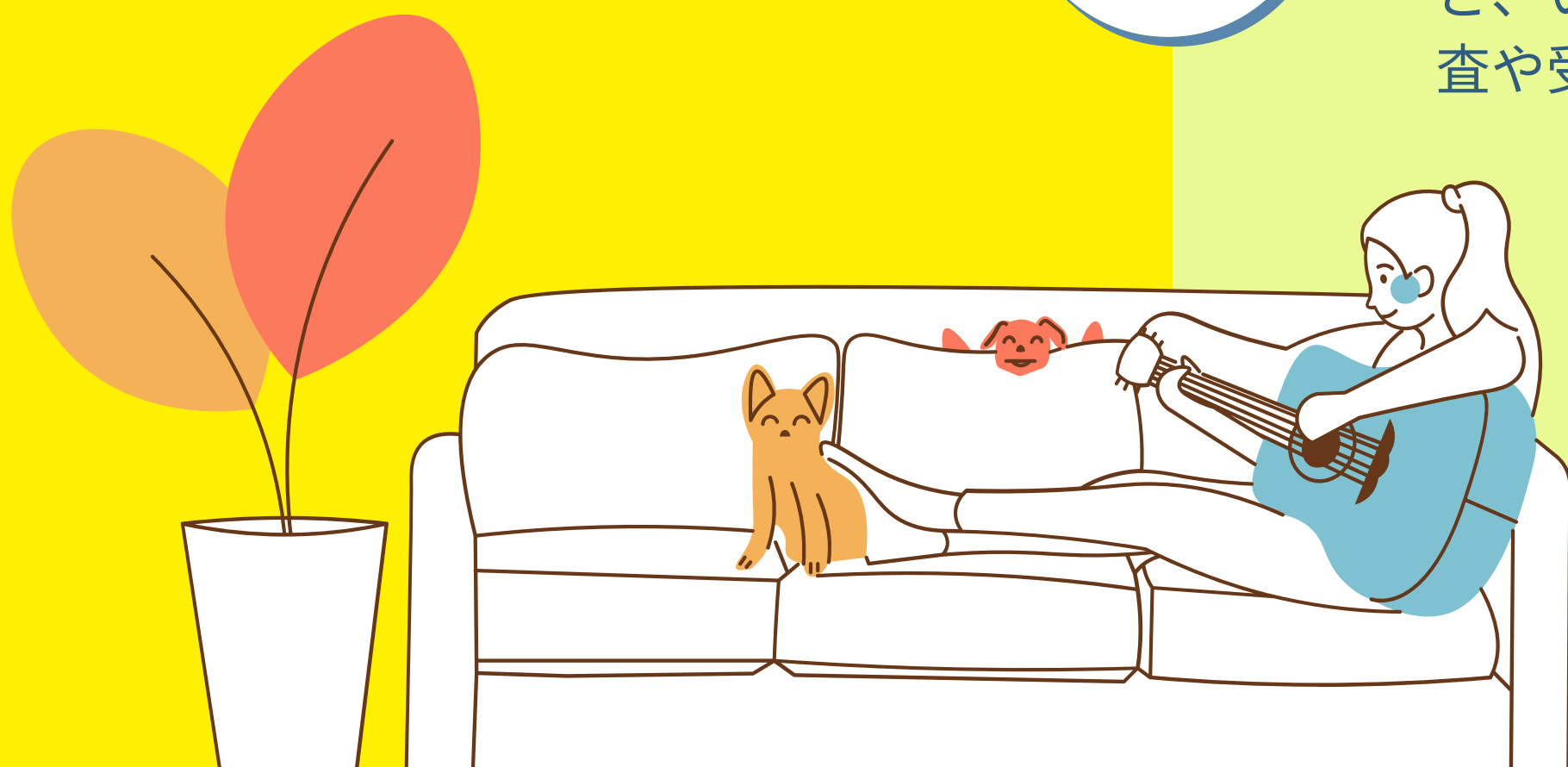
## 移動・往来・帰省等の注意

移動する際も感染防止の対策を取ること  
訪問先の感染状況を確認し、場合によっては訪問を取りやめること

4

## 体調管理

体がだるい、熱がある、のどに違和感があるなど、いつもと体調が異なる時は外出は控え、検査や受診すること



発熱等の症状があった場合、またはPCR検査を受けた場合は、Microsoft365のFormsから連絡してください。

<https://forms.office.com/r/E361x45HWU>