

# 宇都宮大学 学生相談について

あなたが大学生活を送るうえで、悩みや心配事が起きてしまったときは、お気軽に窓口にご相談ください。相談ごとに応じてサポートします。もちろんプライベートに配慮し、秘密厳守です。

困ったら  
まずは  
こちらに

## 学生なんでも相談窓口

### ● 峰地区

学務部学生支援課  
TEL028-649-5072

### ● 陽東地区

学務部陽東学務課  
TEL028-689-6003

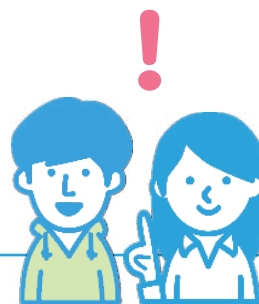
はっきりした  
相談なら  
こちらに

### ? 修学・履修は

- 指導教員
- 修学支援課 TEL028-649-5090
- 陽東学務課 TEL028-689-6014

### ? 留学、生活、サークルについて

- 指導教員
- サークル顧問教員
- 留学生・国際交流センター  
TEL028-649-8166
- 学生支援課 TEL028-649-5097



## ▼ 相談例

修学・履修、留学、進路・就職活動

日常生活・経済的なこと

セクハラ、パワハラ

対人関係、メンタルヘルス

アクシデント、その他

### ? 進路・就職は

- 指導教員
- 就職担当教員
- キャリア教育・就職支援センター  
TEL028-649-5089

### ? 健康、メンタル面の悩みについて

- 保健管理センター、カウンセラー  
TEL028-649-5123

### ? セクハラ等の人権侵害の悩み

- ハラスメント相談員
- 学生なんでも相談窓口

