

令和6年度

宇都宮大学共同教育学部学校推薦型選抜 I (A) 試験問題

小論文

共同教育学部学校教育教員養成課程自然科学系技術分野

令和5年11月25日(土)
9時00分～10時20分

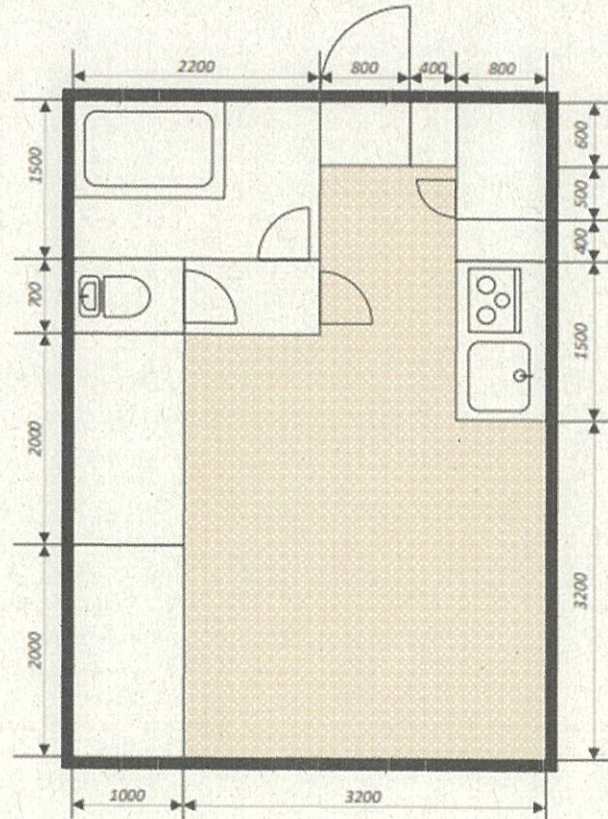
注意事項

1. 試験開始の合図があるまで、この問題冊子の中を見てはいけない。
2. 「受験番号」は、解答用紙の受験番号欄に忘れずに記入すること。
3. この冊子には、2問題がある。乱丁、落丁、印刷不鮮明の箇所があった場合には、申し出ること。
4. 解答用紙は、2枚ある。解答は、必ず解答用紙の所定の解答欄に記入すること。所定の欄以外に記入したものは、無効である。

第一問

下の間取り図の色がついたスペースに、40 cm×40 cmの正方形のマットを敷き詰めるのに必要なマットの枚数を求めなさい。解答用紙には手順等を記し、必要なら図を用いること。

なお間取り図に記載されている寸法は、mm（ミリメートル）で表記されている。



第二問

高校の授業「総合的な探求（学習）の時間」において重要となるのが、「課題の設定」「情報の収集」「整理・分析」「まとめ・表現」の4つの段階を順番に行っていく「探求の過程」です。

あなたが受けた「総合的な探求（学習）の時間」の授業を振り返り、4つの段階として行ってきたことを具体的に記述してください。さらにその中の活動で不足していたと感じる段階を示し、理由を示しなさい。

なお回答は、600字程度で記述すること。