

令和 4 年度 前期日程

「小論文（共同教育学部 芸術・生活・健康系家政分野）」出題の意図

問題 次の資料をみて、後の問い（問 1，問 2）に答えてください。

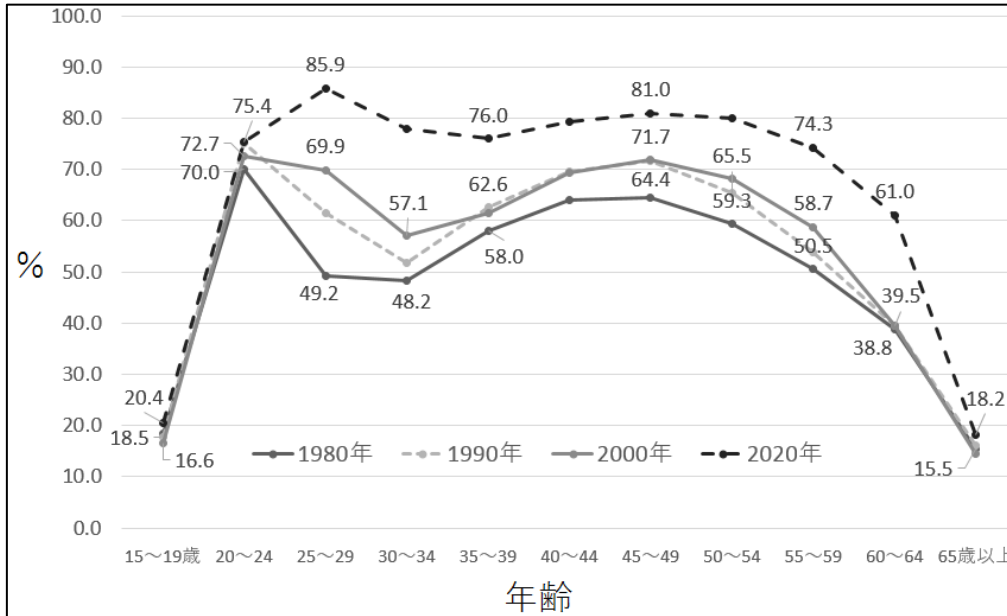


図 1 女性の年齢階級別労働力率の推移

(出典：総務省統計局「労働力調査 年齢階級別労働力人口比率」)

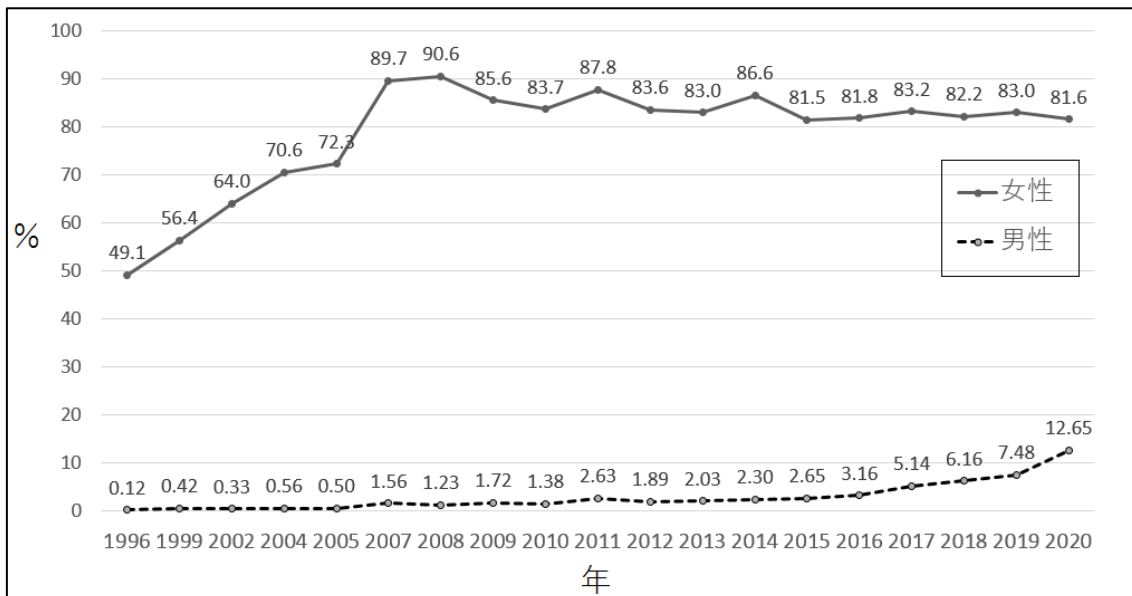


図 2 育児休業取得率の推移

(出典：厚生労働省「平成 30 年度雇用均等基本調査」)

第1問 図1および図2から読み取れる日本における子育ての現状と課題を500字以内（改行による空白，句読点を含む）で述べてください。

【出題の意図】

家庭科で学習する家族・家庭生活を取り巻く社会環境の変化や課題に関して基礎的知識を持ち、関連したデータを読み解くとともに論理的に説明できる力を問う。

第2問 問1で挙げた課題を解決するために、具体的にどのような取り組みが必要でしょうか。あなたの考える解決策を800字以内（改行による空白，句読点を含む）で述べてください。

【出題の意図】

家庭科では子どもを取り巻く社会環境について、子育て支援の必要性や、家庭を支える社会の支援といった昨今の課題を学習していることから、本問では育児休業取得率のデータから子育てと雇用の現状と課題を説明し、社会全体で子育てを支援するための解決策を提案する力を問う。