

宇都宮大学 学生相談について

あなたが大学生活を送るうえで、
悩みや心配事が起きてしまったときは、
お気軽に窓口にご相談ください。
相談ごとに応じてサポートします。
もちろんプライベートに配慮し、秘密厳守です。



安心して気軽に
相談してください！

困ったら
まずは
こちらに

はっきりした
相談は
各担当へ

● 学生なんでも相談窓口 ●

● 峰地区 ⇒ 学務棟 2F

TEL 028-649-5276

● 陽東地区 ⇒ 学生プラザ 1F

TEL 028-689-6189

● WEB から

『学生なんでも相談窓口／相談フォーム』に
入力後、送信してください

入力は
こちらから
→



← カウンセラーとの相談を希望する方は、
こちらのフォームから予約してください。

カウンセラー常駐：水曜日（10時～13時）、金曜日（13時～16時）
※上記以外の曜日を希望する場合は要相談

相談例 ▶ 修学・履修、留学、進路・就職活動、日常生活・経済
的なこと、セクハラ、パワハラ、対人関係、メンタル
ヘルス、アクシデント、その他

? 修学・履修は

- 指導教員
- 修学支援課 TEL028-649-5090
- 陽東学務課 TEL028-689-6014



? 進路・就職は

- 指導教員 ● 就職担当教員
- キャリア教育・就職支援センター
TEL028-649-5089



? 留学、生活、サークルについて

- 指導教員 ● サークル顧問教員
- 留学生・国際交流センター
TEL028-649-8166
- 学生支援課 TEL028-649-5097



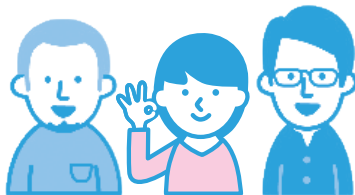
? 健康、メンタル面の悩みについて

- 医師、看護師、カウンセラー
- 保健管理センター TEL028-649-5123

? セクハラ等の人権侵害の悩み

- ハラスメント相談員 ● 学生なんでも相談窓口

学生による 支援活動



『ラーニング・コモンズ学生スタッフによる 学びの支援』(ピア・サポート活動)

ラーニング・コモンズ学生スタッフは、皆さんと同じ学生という
立場を活かし、宇大生の学びを学生の目線から支援しています。

『ピア・サポート制度』

学生生活上の相談や悩みを抱える学部1年生（編入生を含む）に対し、在
学生が自身の経験等に基づいたアドバ
イスを行い、適切な相談窓口等の情
報を提供します。

- 先輩が皆さんの質問や相談に親身にこたえます
- SNSでも質問・相談対応や情報発信をしています
- 学びに関するイベントも開催しています

学生スタッフ在室時間 / 平日 17:00～20:00
(平日 10:00～17:00 までは担当職員が在室)

コモンズ
Twitter

コモンズ
Instagram

