

宇都宮大学 学生相談について

あなたが大学生活を送るうえで、
悩みや心配事が起きてしまったときは、
お気軽に窓口にご相談ください。
相談ごとに応じてサポートします。
もちろんプライバシーに配慮し、秘密厳守です。



安心して気軽に
相談してください！

困ったら
まずは
こちらに

はっきりした
相談は
各担当へ

● 学生なんでも相談窓口 ●

● 峰地区 ⇒ 学務棟 2F

TEL028-649-5276

● 陽東地区 ⇒ 学生プラザ 1F

TEL028-689-6189

● WEBから

『学生なんでも相談窓口／相談フォーム』に
入力後、送信してください

入力は
こちらから



← カウンセラーとの相談を希望する方は、
こちらのフォームから予約してください。

カウンセラー常駐：月曜日(13:00～16:00／陽東キャンパス)
火曜日(13:00～16:00／峰キャンパス)
水曜日(13:00～16:00／峰キャンパス)
木曜日(13:00～16:00／陽東キャンパス)
金曜日(13:00～16:00／峰キャンパス)

相談例 ▶ 日常生活・経済的なこと、セクハラ、パワハラ、対人
関係、メンタルヘルス、アクシデント、その他

? 修学・履修は

- 指導教員
- 修学支援課 TEL028-649-5090
- 陽東学務課 TEL028-689-6014



? 進路・就職は

- 指導教員
- 就職担当教員
- 就職・キャリア支援センター
TEL028-649-5089



? 留学、生活、サークルについて

- 指導教員
- サークル顧問教員
- 留学生・国際交流センター
TEL028-649-8166
- 学生支援課 TEL028-649-5097



? 健康、メンタル面の悩みについて

- 医師、看護師
- 保健管理センター TEL028-649-5123

? セクハラ等の人権侵害の悩み

- ハラスメント相談員
- 学生なんでも相談窓口

学生による 支援活動

『宇大ラーニングサポーターによる学びの支援』

先輩学生が新入生(編入生)の様々な疑問や相談にこたえます!授業以外の生活面のこと、履修登録や大学での多様な学修の方法、さらにはレポートやプレゼンの方法など、先輩たちの経験に基づいた話を聞くことができます。

宇大ラーニングサポーターは、
3つのテーマで学びを支援しています

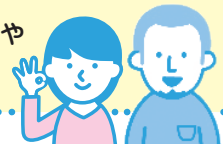
- 楽しく相談 [キャンパスライフのサポート]
→ 学生生活面での質問や相談にこたえます
- 気軽に相談 [学部生による学修サポート]
→ 授業外での多様な学びや活動を支援します
- じっくり相談 [大学院生による高度な学修サポート]
→ 大学院生がレポートの書き方などの相談に乗ります

峰5号館のラーニング・コモンズで相談に対応しています

宇大ラーニングサポーター相談窓口「おはなし処」を毎週1回
実施しています。実施日時の詳細は、宇大ラーニングサポ
ーターのInstagramをご確認ください。

(平日 10:00～16:30 までは担当職員が在室)

- ▶ 先輩が皆さんの質問や相談に親身にこたえます
- ▶ SNSでも質問・相談対応や
情報発信をしています



詳細は
こちら

