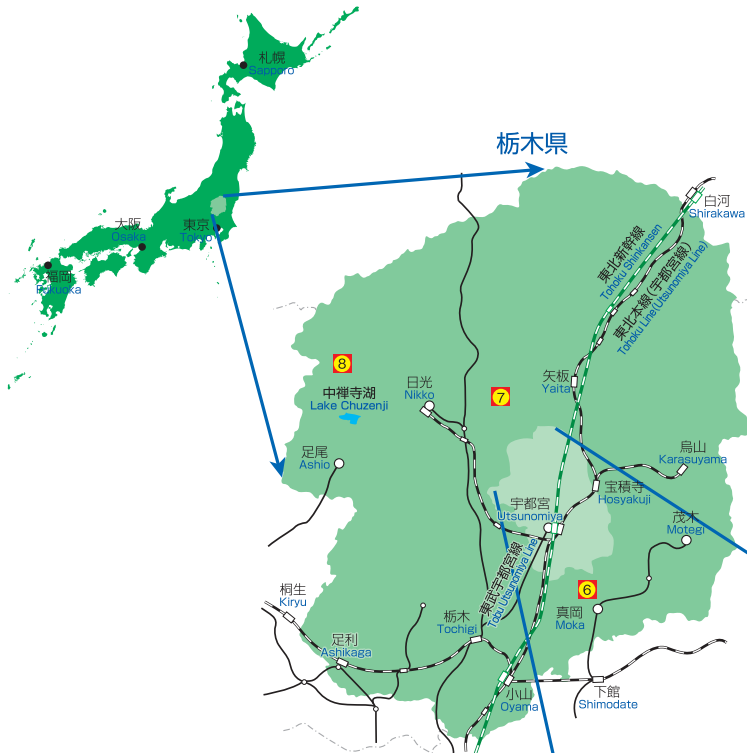


キャンパス位置図及び所在地一覧 ACCESS MAP

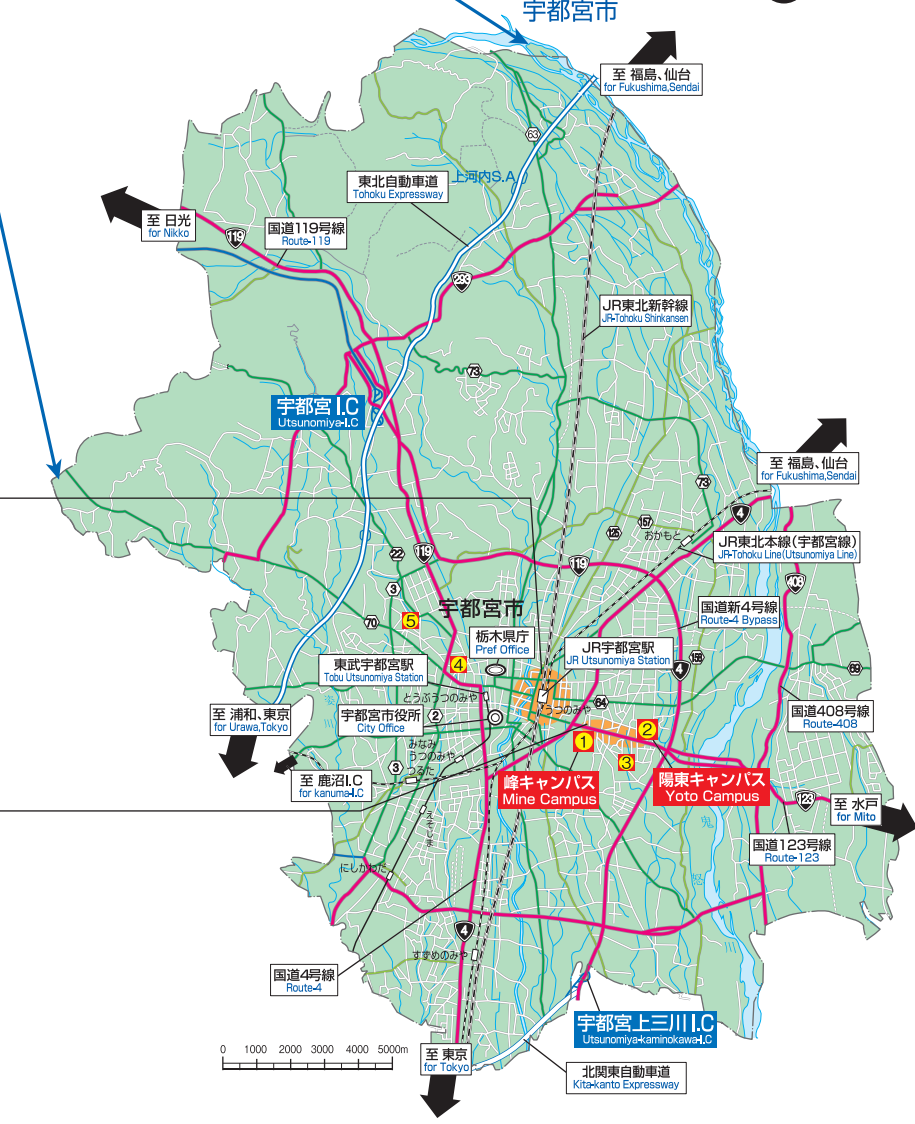
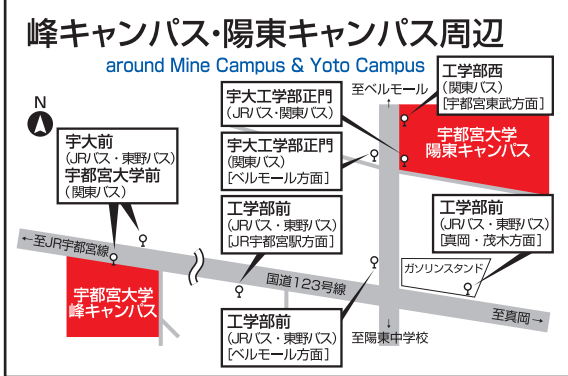
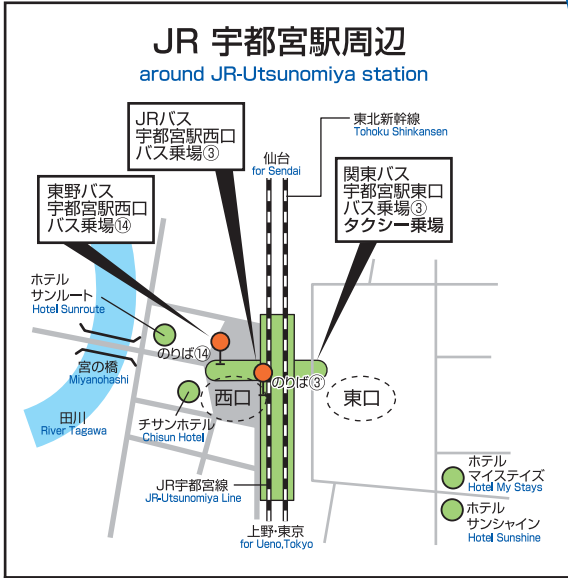


峰キャンパス (JR宇都宮駅から約2.2km)

- JRバス(祖母井、茂木、清原台団地、清原球場、ベルモール行など)
JR宇都宮駅西口バス乗場③から乗車約15分「宇大前」下車
- 東野バス(真岡、益子、海星学院、清原球場、ベルモール行など)
JR宇都宮駅西口バス乗場⑭から乗車約15分「宇大前」下車
東武宇都宮駅バス乗場から乗車約25分「宇大前」下車
- 関東バス(宇大循環バス左回り)
JR宇都宮駅東口バス乗場③から乗車約10分「宇都宮大学前」下車
- タクシー
JR宇都宮駅東口乗場から約5分
東武宇都宮駅西口乗場から約15分

陽東キャンパス (JR宇都宮駅から約4.2km)

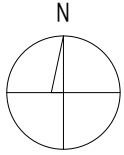
- JRバス(祖母井、茂木、清原台団地、清原球場、ベルモール行など)
JR宇都宮駅西口バス乗場③から乗車約20分「工学部前」下車
- 東野バス(真岡、益子、海星学院、清原球場、ベルモール行など)
(注)「宇大前」經由宇都宮営業所行、平出工業団地循環、松下電器行を除く。
JR宇都宮駅西口バス乗場⑭から乗車約20分「工学部前」下車
東武宇都宮駅バス乗場から乗車約30分「工学部前」下車
- 関東バス(宇大循環バス右回り、左回り)
JR宇都宮駅東口バス乗場③から乗車約15分「宇大工学部正門」下車
- タクシー
JR宇都宮駅東口乗場から約10分
東武宇都宮駅西口乗場から約20分



峰キャンパスと陽東キャンパスの距離 約2km
 移動時間・交通手段 徒歩 25分 自転車 10分 バス 5分

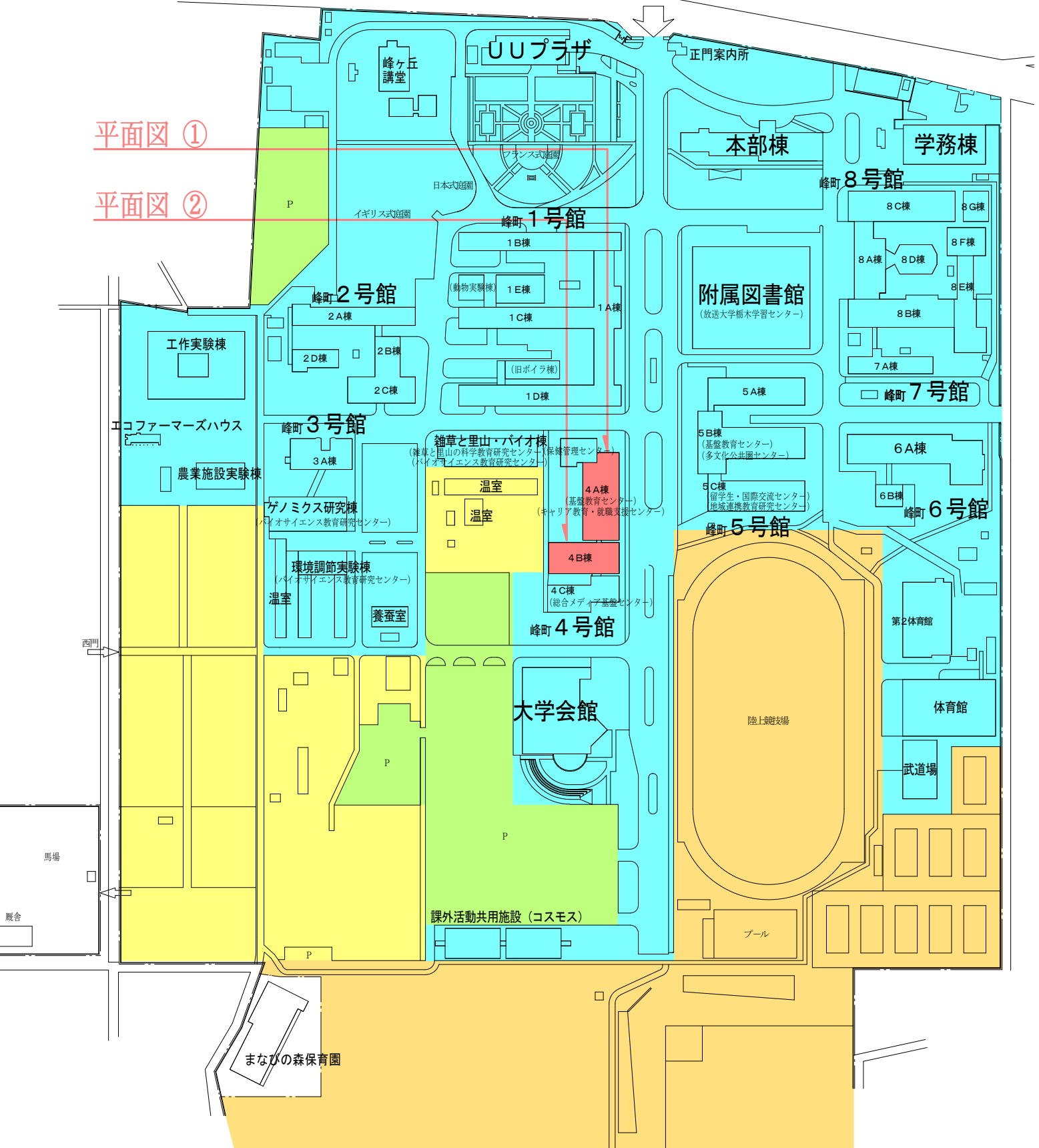
峰町キャンパス配置図

校地面積 104,540㎡
校舎面積 68,078㎡



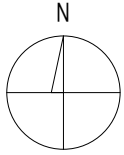
平面図 ①

平面図 ②

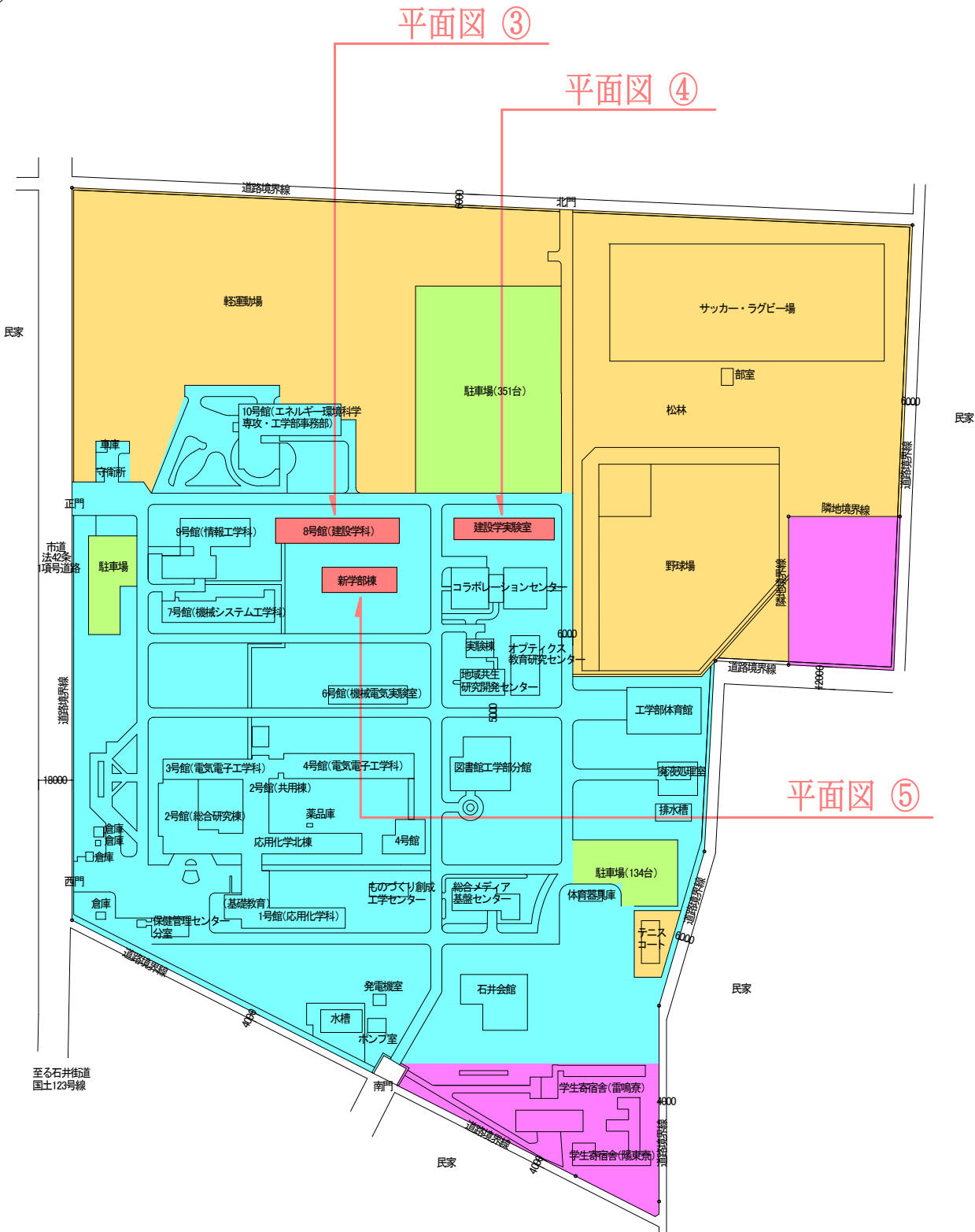


縮尺 S=1/2,500

陽東キャンパス配置図



校地面積 112,727㎡
校舎面積 46,686㎡



平面図 ③

平面図 ④

平面図 ⑤

- : 屋外運動場用地
- : 寄宿舍・宿舎
- : 実験実習用地
- : 駐車場
- : 校地

縮尺 S=1/1,500