

平成 28 年 9 月 吉日

保護者の皆様へ

宇都宮大学

平成 28 年度「秋の保護者ガイダンス」及び「キャリアフェスティバル」  
の開催について（ご案内）

拝啓 初秋の候、皆様におかれましては、ますますご清栄のことと存じます。

平素は宇都宮大学の教育等にご支援・ご協力を賜り、厚く御礼申し上げます。

このたび、本学が取り組んでいる教育や目指している教育について、皆様方にご報告する「秋の保護者ガイダンス」を今年度も開催いたします。また、キャリア教育の一環として学生を対象にして取り組んできました「キャリアフェスティバル」のうち、第 1 部パネルディスカッションについては、保護者の皆様の参加も得て実施することといたしました。

ご多忙とは存じますが、多くの皆様方のご参加をお待ちしております。

敬具

記

日 時：2016 年 10 月 29 日（土）

10：00～12：00 「秋の保護者ガイダンス」

12：30～14：30 「キャリアフェスティバル」

場 所：宇都宮大学 峰キャンパス（栃木県宇都宮市峰町 350）

（注）地域デザイン科学部、工学部についても峰キャンパスで実施します。

対象者：学生、保護者の皆様（学部 1 年生～3 年生、修士 1 年生）

【秋の保護者ガイダンス】

9：30～10：00 受付（各学部会場入口等）

10：00～12：00 各学部からの近況報告、個別相談会等

地域デザイン科学部：峰町 5 号館 B 棟 2 階 5B21 教室 ほか

国際学部：峰町 4 号館 B 棟 1 階 4B11 教室 ほか

教育学部：峰町 8 号館 D 棟 1 階 8D11 教室

工 学 部：大学会館 2 階多目的ホール ほか

農 学 部：峰町 1 号館 E 棟 1 階 1E11 教室

【キャリアフェスティバル】

12：00～12：30 受付（第 1 体育館前）

12：30～12：50 開会、学長挨拶

12：50～14：30 第 1 部パネルディスカッション（第 1 体育館）

（注）この後開催する分科会は、学生のみとなりますのでご承知ください。

※秋の保護者ガイダンス・キャリアフェスティバルに保護者の方が参加される場合の申込方法  
参加を希望される方は、10月19日(水)までに次頁の①～④のいずれかでお申し込み下さい。

- ① F A Xによる申込（同封の参加申込書に必要な事項を記入のうえお送り下さい。  
F A X番号：028-649-5095）
- ② E-mailによる申込（gaksoum3@miya.jm.utsunomiya-u.ac.jpへ送信）
- ③ 郵送による申込（〒321-8505 宇都宮市峰町 350 宇都宮大学 修学支援課  
保護者ガイダンス担当係 宛）
- ④ 持参による申込（宇都宮大学峰キャンパス内 修学支援課（ミニストップの2階）宛）

E-mailでの申込の場合は、タイトルを「H28秋の保護者ガイダンス等参加申込」として、メール本文に以下の事項について記載（出欠については「参加」または「不参加」と明記）し、お申し込み下さい。（注：いずれも不参加の場合はご連絡不要です。）

- ・保護者ガイダンス（午前）【参加・不参加】
- ・キャリアフェスティバル（午後）【参加・不参加】
- ・参加者（保護者の方）全員の氏名及び人数【○○○○、△△△△、計 名】
- ・代表者（保護者の方）の連絡先電話番号及びFAX番号
- ・自家用車による来場の有無【有・無】
- ・相談の有無【有・無】
- ・相談の内容【a.お子様の修学状況について、b.進学状況について、c.就職状況について、  
d.その他（具体的に： ）】
- ・お子様(学生)の学籍番号・氏名（ ）
- ・所属学部または研究科名（ ）、学年（ 年）
- ・所属学科または専攻名（ ）

（注）宇都宮大学ホームページ（URL <http://www.utsunomiya-u.ac.jp/>）も併せてご覧下さい。  
（参加申込書の書式もダウンロードできます。）

**※大学までの交通案内など（注：バス時刻表は2016年9月23日現在のものです。）**

《公共交通機関》

J R宇都宮駅西口からバスをご利用下さい。

乗車バス停：J R宇都宮駅 → 降車バス停：宇大前

所要時間：約10分

○ J Rバス時刻表（駅西口③番乗場）

8:34 芳賀バスターミナル 行

10:12 芳賀町役場 行

○ 東野バス時刻表（駅西口⑭番乗場）

9:13 石法寺・ベルモール経由 真岡営業所 行

9:28 東高橋・橋場経由 益子駅前 行

9:43 ベルモール・宇大前経由 御幸交番前 行

9:53 鐘山経由 清原球場 行

《自家用車》

参加申込時に自家用車で来場する旨を明記の上、本学構内の来場者用駐車場をご利用下さい。

（駐車台数に限りがありますので、満車の際はご容赦ください。）

※ガイダンス等の詳細日程についての案内は、別紙のとおりです。

【問い合わせ先】 修学支援課 TEL：028-649-5087 / FAX：028-649-5095

E-mail：gaksoum3@miya.jm.utsunomiya-u.ac.jp

(別紙)

## 平成28年度 秋の保護者ガイダンス・キャリアフェスティバル日程表

### 【秋の保護者ガイダンス（午前）】

9：30～10：00 受付（各学部会場入口等）

#### <地域デザイン科学部>

10：00～10：30 学部長挨拶、地域デザイン科学部における近況報告等  
(峰町5号館B棟2階5B21教室)

10：30～12：00 個別相談会（峰町5号館B棟2・3階ラーニング・コモンズ2～4）

#### <国際学部>

10：00～10：35 学部長挨拶、国際学部における近況報告等（峰町4号館B棟1階4B11教室）

10：35～12：00 個別相談会（峰町4号館B棟1階4B11教室、A棟1階EPUUクリニック室）

#### <教育学部>

10：00～10：45 学部長挨拶、教育学部における近況報告等（峰町8号館D棟1階8D11教室）

11：00～12：00 個別相談会（峰町8号館D棟1階8D11教室）

#### <工学部>

10：00～10：30 学部長挨拶、工学部における近況報告等（大学会館2階多目的ホール）

10：30～12：00 個別相談会（大学会館2階各室）

#### <農学部>

10：00～10：30 学部長挨拶、農学部における近況報告等（峰町1号館E棟1階1E11教室）

10：30～12：00 個別相談会（峰町1号館E棟1階1E11教室）

### 【キャリアフェスティバル（午後）】（参加希望者のみ）

12：00～12：30 受付（第1体育館前）

12：30～12：50 開会、学長挨拶

12：50～14：30 パネルディスカッション

（テーマ：「企業の現状と将来」、「学生に望むこと」など）

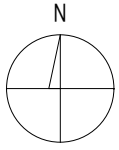
※別紙（案内チラシ）もご覧下さい。

（裏面：会場案内図）

# 平成28年度「秋の保護者ガイダンス」及び「キャリアフェスティバル」会場案内図

2016年10月29日(土)開催

## 峰町キャンパス配置図



至 宇都宮市街

国道123号線

至 真岡、茂木、水戸

教育学部ガイダンス会場  
峰町 8号館D棟1階  
8D11教室

農学部ガイダンス会場  
峰町 1号館E棟1階  
1E11教室

地域デザイン科学部  
ガイダンス会場  
峰町 5号館B棟2階  
5B21教室、ほか

国際学部ガイダンス会場  
峰町 4号館B棟1階  
4B11教室、ほか

工学部ガイダンス会場  
大学会館 2階  
多目的ホール、ほか

キャリアフェスティバル会場  
第1体育館

来場者用臨時駐車場  
(多目的グラウンド)

来場者用駐車場

来場者用駐車場

縮尺 S=1/2,500





企業の本音が聞ける！企業と話せるチャンスがやってくる！  
「業界」「仕事」がよくわかる！！

毎年700人  
以上の  
学生が参加！

# キャリア フェスティバル

日時 **10月29日(土)**  
12:30~17:30

全学年対象！

1年生から参加しよう！

## パネル ディスカッション

※保護者参加可（第一体育館）

日本航空  
本田技研工業  
日本通運  
マニー

## 分科会

※学生のみ参加（各教室）

日本放送協会  
ゆうちょ銀行  
日本航空  
大成建設  
本田技研工業  
キューピー  
日本通運  
中外製薬工業  
マニー  
栃木県庁  
宇都宮市役所