

職員募集案内 2017

学長からのメッセージ



国立大学法人宇都宮大学長
石田 朋靖

宇都宮大学は、地域の“知”を創造し変革をリードする大学、地方創成のエンジンとなる大学に向けて、教職員のビジョン共有を推進し、宇大スピリッツ「3C精神」のもとで、常に改革に挑戦しています。

最も学生を大切に育てる大学へ
最も地域から信頼される大学へ
新たな知を創造し続ける大学へ

「3C精神」に基づき、大学を飛躍させたいという意識の共有こそが大学の力になると思っています。

これから、職員となる皆さんへ

- ・宇大を好きになり、大切に思っていて欲しい。そして、自分が宇大のために何ができるかを考えて欲しい。
- ・積極的に改善提案し、係・課・部で前向きに検討しながら形にして欲しい。そうした中で自らも成長して欲しい。
- ・少しだけ“昨日とは違う私”であって欲しい。
- ・10年後、20年後の宇大は、皆さんの手に委ねられています。

そんな思いに共感して下さる方、ぜひ一緒に働きませんか？

本学の基本理念

宇都宮大学は、人類の福祉の向上と世界の平和に貢献することを理念とし、広く社会に開かれた大学として、質の高い特色ある教育と研究を実践するため、次の基本的な方針を定めています。

- 幅広く深い教養と実践的な専門性を身につけ、未来を切り開く人材を育成
- 持続可能な社会の形成を促す研究を中心に、高水準で特色ある研究を推進
- 地域社会のみならず広く国際社会に学び貢献する活動を積極的に展開

宇大スピリッツ＝「3C精神」

本学は「3C精神」(Challenge, Change, Contribution) を大切にし、学生と教職員が一体となって、更なる飛躍を目指しています。

Challenge

主体的に挑戦し

Change

時代の変化に対応して
自らを変え

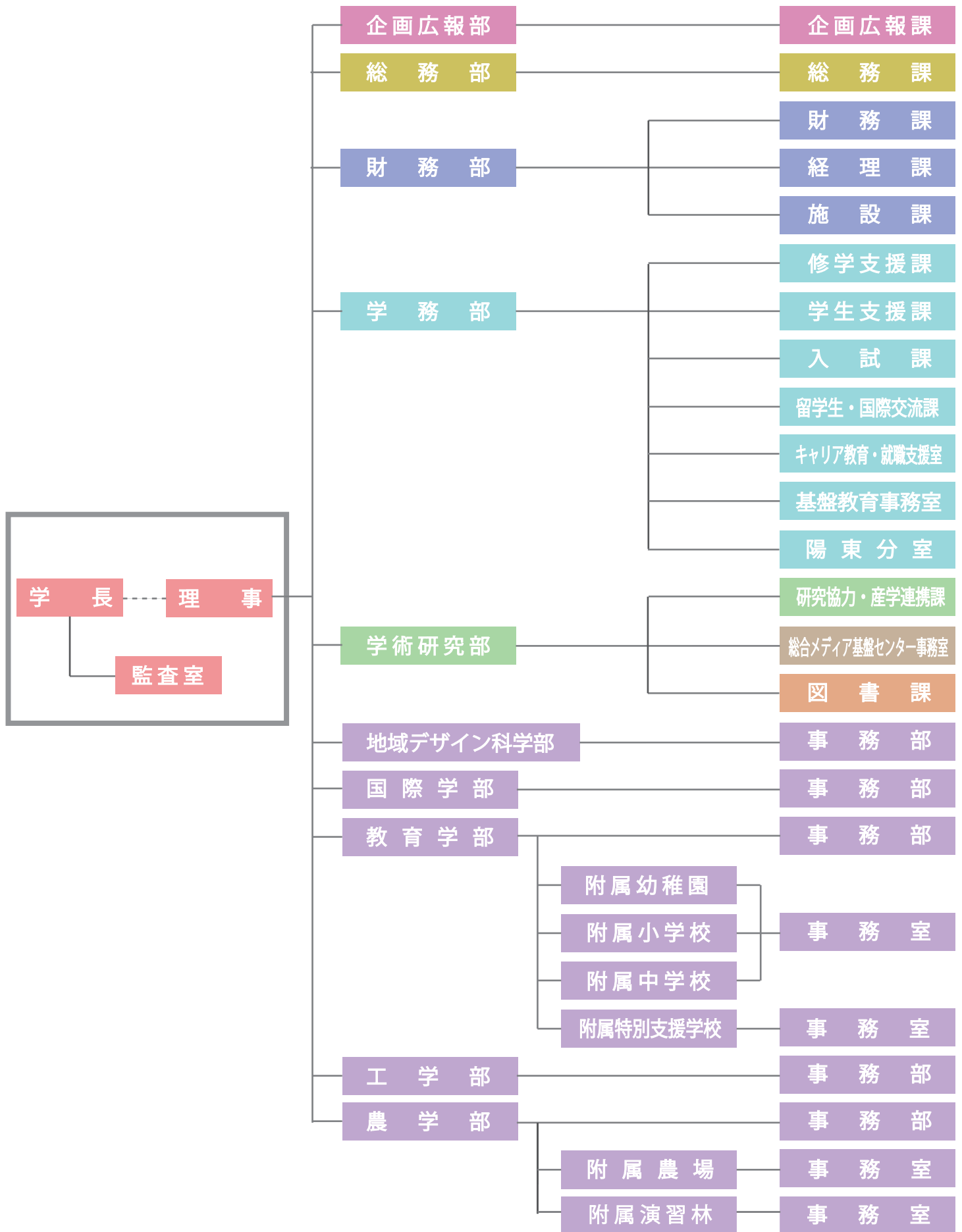
Contribution

広く社会に貢献する



オリジナルキャラクター「宇〜太」

組織図



●学内共同施設

地域連携教育研究センター、雑草と里山の科学教育研究センター、留学生・国際交流センター、保健管理センター、地域共生研究開発センター、バイオサイエンス教育研究センター、オプティクス教育研究センター、キャリア教育・就職支援センター、基盤教育センター、総合メディア基盤センター、教職センター

主な職務内容

大学職員の仕事は以下のように多岐にわたるため、多種多様な業務を経験することができます。



企画 広報系

大学全体の企画や評価、広報に関する業務を担っています。

- 中期目標・中期計画、地域連携、広報等に関する企画立案や連絡調整
- 大学の点検・評価や大学公式HPの維持管理



総務 人事系

大学全体の事務の総括、組織の管理を担っています。

- 役員会・経営協議会など諸会議、その他諸行事
- 教職員の人事労務管理、福利厚生、給与や手当に関する事務、研修の実施



財務 経理系

大学運営を支える予算・管財・資金・備品等の管理を担っています。

- 運営費交付金・学生納付金・寄附金等の管理
- 予算要求や執行及び決算に関する事務



学生 支援系

学生の入学から卒業までの間における全般的な支援、事務を担っています。

- 入学試験の実施、学籍・成績管理、履修指導、卒業判定に関する事務
- 留学・学生生活・奨学金・健康管理に関する支援
- インターンシップの派遣、進路指導、就職活動の支援



研究 支援系

大学の学術研究の支援や産学官連携事業に関する事務を担っています。

- 研究推進・支援、産学官連携・知的財産に係る企画・連絡調整
- 科学研究費補助金・各種学術研究助成金等の申請
- 共同研究・受託研究に関する事務



情報系

大学の教育や研究を支える情報化に関する業務を担っています。

- 情報化に係る企画立案・指導、コンピュータの利用等に関する業務
- 情報セキュリティー・情報戦略・IR室に関する業務



図書系

大学の教育や研究を支える図書・資料に関する業務を担っています。

- 図書館における学術情報資料の受入れ・整理・電子化に関する業務
- 図書の閲覧・利用に関する業務

キャリアパス

本学では、概ね2～3年で人事異動を行い、幅広く経験を積めるようになっていきます。学内だけでなく、他機関（小山工業高等専門学校 など）との人事交流も行っており、多様で幅広い知識を深め、個々の能力を最大限発揮してもらえるよう人材の育成に取り組んでいます。また、採用後のキャリアパスは、概ね下図のような流れになります。

一般職員

主任

系長
専門職員

課長補佐
専門員

課長
事務長



📷 企画広報部企画広報課 課長補佐（平成8年1月採用）

Q 現在の仕事内容について教えてください。

A 大学の広報担当として、高校生向けの広報（オープンキャンパス、進学相談会・入試説明会参加）や広報誌「UUnow」作成、マスコミ対応、ホームページ・SNS更新など非常に多岐にわたる業務をしています。また、課長補佐として他部課との業務の調整・すり合わせや広報係内のマネジメントも行っています。

Q 今まででやりがいを感じたことは何ですか？

A 今は広報の仕事をしていることもあり学生さんと色々なアイデアを一緒に実現させることも多く、学生さんが生き生きと活動に取り組んでいる姿を見ていたり、プロジェクトの成功を学生さんと共に分かち合うような瞬間が一番うれしいですね。

Q 志望者のみなさんへメッセージをお願いします！

A 職場の雰囲気はとってもアットホーム。先生方も含め、楽しく元気に業務をしています。一方様々な改革を宇都宮大学も進めており、皆さんの柔軟な発想やアイデアが必要です。我々と共に明日の宇都宮大学を支えてみませんか？宇～太も皆さんのエントリーをお待ちしています！



授業内でプレゼン中！

卒業式のエンディングで登壇。学生さんと一緒に司会に挑戦！



💰 財務部経理課 主任（平成16年1月採用）

Q 現在の仕事内容について教えてください。

A 私は財務部経理課資金管理係に所属しており、主に授業料等の収入に関する業務を担当しています。具体的には、授業料債権管理システムを用いて、毎月の口座引落データの作成、休退学による授業料債権の減等を管理しています。窓口業務では、建物貸付料、検定料、授業料等日々現金を扱いますので、金額に誤りがないよう入念に確認した上で徴収し、入金処理を行っています。

Q ママさん代表として、一言お願いします！

A 学内にある保育園へ預けながら、2歳の息子の育児中です。同じ敷地内にあるため、急な発熱等で呼び出しがかかった際も、すぐ駆け付けることが出来ますし、朝夕の送迎面においても非常に助かっています。また、産休・育休を含め、子の看護休暇等の制度も充実しておりますので、育児中の女性が働きやすい環境だと思います。

Q 志望者のみなさんへメッセージをお願いします！

A 大学職員の業務は多岐に渡ります。様々な業務を経験していく中で、成長して行ける職場だと思います。ぜひ、一緒にがんばりましょう。



窓口での徴収業務。慎重に…！



息子をお迎え。ママの顔♪



学務部陽東分室 一般職員 (平成 22 年 4 月採用)

Q 現在の仕事内容について教えてください。

A 工学部の教務担当をしています。履修案内を作成したり、窓口で学生さんからの履修に関する質問に答えたり、授業の教室予約の調整を行ったり、採点表の入力を行ったりと、授業を運営するための裏方のような仕事ですが、日常的に学生さんや先生方のサポートをさせていただくので、大学で働いているという実感が得られています。

Q 今まででやりがいを感じたことは何ですか？

A 現在の部署に配属になる直前まで、2年間学外研修の機会をいただきました。文部科学省高等教育局で1年2ヶ月間研修生として勤務し、その後10ヶ月間、文部科学省の研修プログラムでアメリカの大学で英語研修等の受講やインターンシップを行いました。帰国後に部局の教務担当として職場復帰しましたが、日本語が得意でない工学部の正規留学生を英語で履修サポートできることにやりがいを感じています。

Q 志望者のみなさんへメッセージをお願いします！

A 大学改革の流れを受け、大学事務も定型的業務以外の新たな業務に対応しなければいけないことが増えてきていますが、だからこそ面白い仕事だと思います。大学改革の第一線に立ちたい方、お待ちしております！



アメリカ人学生に日本を紹介するプレゼンです！

モンタナ州立大学長との朝食会でスピーチ！



学術研究部研究協力・産学連携課 一般職員 (平成 27 年 12 月採用)

Q 現在の仕事内容について教えてください。

A 学内共同施設である雑草と里山の科学教育研究センター及びバイオサイエンス教育研究センターの各種事務（予算・人事・勤務管理等）と、学内の研究倫理委員会（ヒトを対象とする研究・動物実験・遺伝子組換え実験）の事務局業務を担当しています。様々な規則・ルールを遵守しつつ、その中で先生方の教育研究活動ができるだけ円滑に進むようにサポートするという、バランス感覚を大事にして仕事に取り組んでいます。

Q 今まででやりがいを感じたことは何ですか？

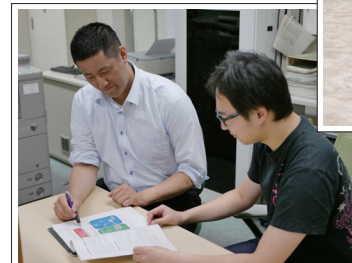
A 担当している先生が賞を取ったり、メディアに取り上げられると、やはり嬉しく感じます。そういった機会が増えるよう、より一層頑張ろうと思えます。

Q 志望者のみなさんへメッセージをお願いします！

A 大学職員は、学生や研究者、ひいてはこの国の未来を創るお手伝いをする、大変魅力的な仕事だと思います。そして、宇都宮大学は先生・学生・職員の一体感が何よりも魅力で、他のどこにも負けない自信があります！このパンフレットを読んで下さった皆様、私達の仲間に加わりたいと思っていただけたら嬉しいです。皆様と一緒に仕事できる日を楽しみにしています！



センターの先生と打合せ！真剣です！



昼休みはグラウンドでキャッチボール♪

研修制度

年間研修計画を立て、主に以下の研修を実施し人材育成に力を入れています。

階層別研修

職位に応じた知識の習得や能力の育成を行う研修です。

- ・ 新任職員研修
- ・ 係員研修
- ・ 係長級職員研修 など



新任職員研修：
「大学を取り巻く環境は？」「宇大の個性を生かした改革を！」役員の生の声が聞けます！

能力育成研修

業務で必要とされる知識の習得や能力の育成を行う研修です。

- ・ ビジネスマナー研修
- ・ スキルアップ研修
- ・ 英会話研修 など



英会話研修：
“Nice to meet you!” 英語オンリーの20分。
最初はみんな緊張するんです！

自己啓発支援研修

職員が自ら考え、知識の習得や課題解決に向けて取り組む活動を支援する研修です。

- ・ 放送大学（科目等履修）
- ・ 若手職員SD ※ など

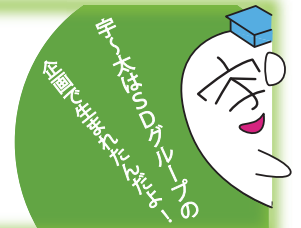


若手職員SD：
「宇～太を使ってもっと大学をアピールしたいな～」みんなで知恵を出し合います！



若手職員SD(=スタッフ・ディベロップメント)とは・・・!?

若手職員が所属部課等の枠にとらわれず自由な課題を設定し、取り組むことで、職員の資質向上、課題によっては大学の業務改善に役立てることを目的とするものです。現在までに3つのグループが活動し、成果を上げています。



勤務条件等

■ 勤務時間

8時30分～17時15分（休憩時間60分）
※一部の部署では時差出勤方式を採用

■ 休日・休暇

土曜日、日曜日、祝日、夏季一斉休業、
年末年始（12月29日～1月3日）
年次有給休暇（年20日）、病気休暇、
結婚休暇、産前産後休暇、子の看護休暇、
ボランティア休暇、忌引休暇 等

■ 給 与

初任給 学歴や実務経験年数により決定
(大卒の場合：月給約178,000円)

■ 諸 手 当

期末・勤勉手当 年2回支給（6月、12月）
地域手当 俸給等の一定割合を支給
通勤手当 } 要件該当者に支給
住居手当 }
扶養手当 }

■ 共済組合

文部科学省共済組合に加入し、短期給付（病気・けが・出産・死亡又は災害などに対する給付）や長期給付（年金等の給付）を受けたり、福祉事業を利用することができます。

■ その他

育児休業や育児時間休業、介護休業などライフイベントに合わせた働き方ができる制度が充実しています。
また、大学構内には保育園もあり、小さなお子さんがいる職員でも安心しながら働くことができます。



宇都宮大学まなびの森保育園



採用関連情報



宇都宮大学 峰キャンパス案内図



J R宇都宮駅からのアクセス

- 東野バス（真岡・益子・ベルモール行きなど）
西口バス乗場⑭番から乗車、「宇大前」下車
乗車時間 約15分
- J Rバス（ベルモール・清原台団地行きなど）
西口バス乗場③番から乗車、「宇大前」下車
乗車時間 約15分
- 関東バス（宇大循環バス左回り）
東口バス乗場から乗車、「宇大前」下車
乗車時間 約10分



採用担当者よりメッセージ

本学は中規模大学ならではの、顔の見える距離感を大切に職員だけでなく、学生や先生方みんなで力を合わせて新しいことにチャレンジする大学です。この輪の中に加わって頑張るぞ！という方をお待ちしています。一緒に新しい宇大 & アットホームな宇大を創っていきましょう!!!!



応募待ってるよ〜♪



お問い合わせ先

総務部総務課人事総括係

〒321-8505 宇都宮市峰町 350

☎ 028-649-5022

🌐 <http://www.utsunomiya-u.ac.jp>